



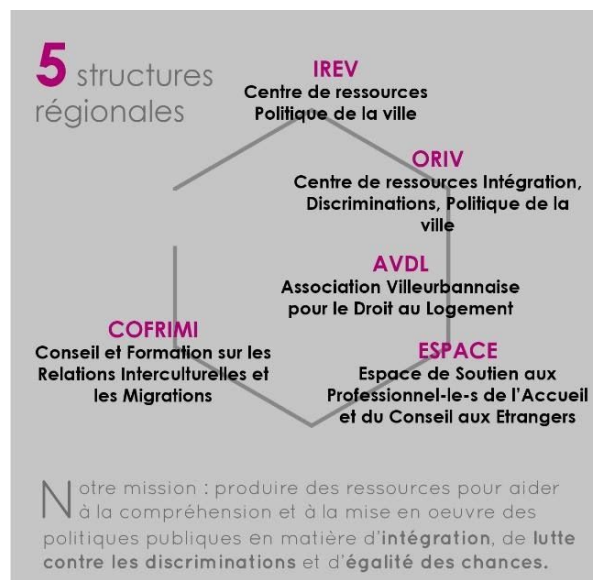
# Bibliographie

## Discriminations et santé

Cette sélection bibliographique a été réalisée en partenariat avec Migrations Santé Alsace et grâce à la base de données bibliographiques mutualisée du Réseau Ressources pour l'Égalité des Chances et l'Intégration (RECI) consultable sur : <https://biblio.reseau-reci.org>



[reseau-reci.org](http://reseau-reci.org)  
[contact@reseau-reci.fr](mailto:contact@reseau-reci.fr)



### La base documentaire

Notre base documentaire en ligne comporte plus de 20 000 références bibliographiques accessibles à tous, gratuitement.



[biblio.reseau-reci.org](http://biblio.reseau-reci.org)

graphisme 7hu3

Nos dernières expertises :

« Prévenir les discriminations ethno-raciales dans le champ scolaire »

« Les conventions intercommunales d'attribution : une opportunité pour concilier la mixité sociale et l'égalité de traitement ? »

Suivez nos actualités et celles de nos thématiques avec :

La lettre d'informations du réseau RECI

Le panorama de presse du réseau RECI

@ReseauRECI

Coordinateur pour la France du **Portail Européen sur l'intégration des migrants** qui présente des informations et des expériences locales relatives à l'intégration des migrants-es.

Twitter @EWSIFrance  
Facebook [www.facebook.com/EWSIFR/](http://www.facebook.com/EWSIFR/)



AGENCE NATIONALE DE LA COHESION DES TERRITOIRES





## Ouvrages

ANDRE Jean-Marie, **La santé des migrants en question(s)**, Presses de l'École des hautes études en santé publique, 2019, 112 p.

Profession Banlieue, Fabriques territoires Santé, **Dématérialisation des services publics et accès aux droits : quels enjeux ?** (Les Textes de Profession Banlieue), Saint-Denis, Profession Banlieue, 2019, 20 p.

[https://www.professionbanlieue.org/IMG/pdf/pb\\_dematerialisation\\_def.pdf](https://www.professionbanlieue.org/IMG/pdf/pb_dematerialisation_def.pdf)

Migrations Santé Alsace, Observatoire régional de l'intégration et de la ville (ORIV), **Discriminations dans le champ de la santé : comprendre, prévenir, agir pour plus d'égalité. Actes de colloque du 20 janvier 2017**, 110 p.

[https://www.oriv.org/wp-content/uploads/migration\\_sante\\_alsace\\_oriv\\_actes\\_colloque\\_discriminations\\_sante.pdf](https://www.oriv.org/wp-content/uploads/migration_sante_alsace_oriv_actes_colloque_discriminations_sante.pdf)

Groupe d'Information et de Soutien des Immigrés (GISTI), Comité médical pour les exilés (COMEDE), **La protection sociale des personnes étrangères par les textes internationaux, Troisième édition**, GISTI, 2016, 111 p.

[http://biblio.reseau-reci.org/index.php?lvl=notice\\_display&id=31539](http://biblio.reseau-reci.org/index.php?lvl=notice_display&id=31539)

GISTI, **Précarisation du séjour, régression des droits**, Paris, GISTI, 2016, 160 p.

[http://biblio.reseau-reci.org/index.php?lvl=notice\\_display&id=31538](http://biblio.reseau-reci.org/index.php?lvl=notice_display&id=31538)

LE GRAND SEBILLE C., DAVOUS D., SEIGNEUR E., **L'éthique à l'épreuve des violences du soin**, Eres, 2014

<https://www.cairn.info/l-ethique-a-l-epreuve-des-violences-du-soin--9782749243146.htm>

SCHWEYER F-X, **Le soin négocié, la participation des usagers et l'action publique**. Dans Les Négociations Du Soins. Les Professionnels, Les Malades Et Leurs Proches (p. 27-40). Rennes : PUR, 2014 <https://books.openedition.org/pur/68733?lang=fr>

Commission européenne, **Réduction des inégalités de santé dans l'Union européenne, Luxembourg**, Office des publications de l'Union européenne, 2011, 23 p.

<https://eur-lex.europa.eu/LexUriServ/LexUriServ.do?uri=COM:2009:0567:FIN:FR:PDF>

POTVIN Louise Dir., MOQUET Marie-José Dir., M. JONES Catherine Dir., **Réduire les inégalités sociales en santé**, Collection Santé en action, Inpes, 2010, 380 p.

[http://biblio.reseau-reci.org/index.php?lvl=notice\\_display&id=24811](http://biblio.reseau-reci.org/index.php?lvl=notice_display&id=24811)

Centre de santé et de services sociaux de la Montagne, **L'adaptation reliée à la gestion de la diversité dans le secteur de la santé et des services sociaux dans la région de Montréal**, 2007.

<http://collections.banq.qc.ca/ark:/52327/bs66353>



BONNET Doris, **A propos d'une « maladie des origines » : ethnicité, catégorisation des identités en santé**, in Chauvin P, Parizot I, Revet S (dir) Santé et recours aux soins des populations Vulnérables, Inserm, Paris, 2005, p. 277-294.

[https://horizon.documentation.ird.fr/exl-doc/pleins\\_textes/divers19-08/010045016.pdf](https://horizon.documentation.ird.fr/exl-doc/pleins_textes/divers19-08/010045016.pdf)

GISTI, **Accès aux soins des étrangers : entre discriminations et inégalités**, 2004, 35 p.  
[http://biblio.reseau-reci.org/index.php?lvl=notice\\_display&id=24853](http://biblio.reseau-reci.org/index.php?lvl=notice_display&id=24853)

Agence nationale de recherches sur le sida, **Sida, immigration et inégalités. Nouvelles réalités, nouveaux enjeux**, Collection Sciences sociales et sida, Anrs, juillet 2002, 129 p.  
[https://www.anrs.fr/sites/default/files/2017-09/sida\\_immigration\\_inegalites\\_juil2002.pdf](https://www.anrs.fr/sites/default/files/2017-09/sida_immigration_inegalites_juil2002.pdf)

FASSIN D., **Discrimination et santé : enjeux politiques et signification sociale**, Paris, Profession Banlieue. 2002. <https://www.professionbanlieue.org/IMG/pdf/pb5a7sante.pdf>

FASSIN Didier, CARDE Estelle, FERRÉ Nathalie, MUSSO-DIMITRIJEVIC Sandrine, **Un traitement inégal. Les discriminations dans l'accès aux soins**, Paris, Inserm, 2001, 269 p.  
[http://biblio.reseau-reci.org/index.php?lvl=notice\\_display&id=14615](http://biblio.reseau-reci.org/index.php?lvl=notice_display&id=14615)

## Articles et revues

Dr MAY Eric, **« Accès à la santé des immigrés : le rôle des centres de santé »**, Les cahiers de santé publique et de protection sociale, nd.  
<https://cahiersdesante.fr/editions/novembre-2020/acces-a-la-sante-des-immigres-le-role-des-centres-de-sante/>

BRUN Solène, SIMON Patrick, **« Inégalités ethno-raciales et coronavirus »**, *De facto*, n°19, Mai 2020, Institut Convergences Migrations  
<http://icmigrations.fr/wp-content/uploads/2020/06/De-Facto-19.pdf>

HERBELIN Clara, **La santé des étrangers. Leçon de stigmatisation par le droit**, *Ecartés d'identité*, n°134, 1er semestre 2020, pp. 54-59  
[http://biblio.reseau-reci.org/index.php?lvl=notice\\_display&id=33454](http://biblio.reseau-reci.org/index.php?lvl=notice_display&id=33454)

Haut Conseil de la Santé Publique (HCSP), **Dossier « Santé des migrants »**, Actualité et dossier en santé publique n° 111, 2020, 62 p.  
[http://biblio.reseau-reci.org/index.php?lvl=notice\\_display&id=33606](http://biblio.reseau-reci.org/index.php?lvl=notice_display&id=33606)

DOURGNON P., JUSOT F., SARHIRI J., WITWER J., **« Le recours à l'Aide médicale de l'État des personnes en situation irrégulière en France : premiers enseignements de l'enquête Premiers pas »**, *Questions d'économie de la santé*, n° 245, novembre 2019  
<https://www.irdes.fr/recherche/questions-d-economie-de-la-sante/245-le-recours-a-l-aide-medical-de-l-etat-des-personnes-en-situation-irreguliere-en-france-enquete-premiers-pas.pdf>



DOURGNON P., JUSOT F., RAYNAUD D., WITWER J., « **Protéger la santé des personnes étrangères en situation irrégulière en France. L'Aide médicale de l'État, une politique d'accès aux soins mal connue** », *Questions d'économie de la santé*, n° 243, novembre 2019  
<https://www.irdes.fr/recherche/questions-d-economie-de-la-sante/243-protéger-la-sante-des-personnes-etrangeres-en-situation-irreguliere-en-france.pdf>

Comité médical pour les exilés (COMEDE), « **Discriminations : des patients pas comme les autres ?** », *Maux d'exil*, n° 56, décembre 2017, 8 p.  
<https://www.comede.org/download/n56-discriminations-des-patients-pas-comme-les-autres-decembre-2017/>

Santé publique France, **La santé et l'accès aux soins des migrants : un enjeu de santé publique**, *Bulletin épidémiologique hebdomadaire (BEH)*, n° 19-20, 5 septembre 2017  
<https://www.santepubliquefrance.fr/content/download/148241/2140197>

Collectif, **Santé et discriminations**, *Bulletin de Les cahiers de la LCD (Lutte Contre les Discriminations)*, Vol. 5, 2017  
[http://biblio.reseau-reci.org/index.php?lvl=notice\\_display&id=32281](http://biblio.reseau-reci.org/index.php?lvl=notice_display&id=32281)

Collectif, « **Santé : au risque des inégalités** », *Hommes et libertés*, n° 174, juin 2016, pp. 38-56

DONNARD Gaëlle, JUNG Emilie, **L'interdiction des discriminations dans le champ de la santé : quel cadre juridique ? Quelles réalités ?** *Actualités sur... l'intégration, la promotion de l'égalité et la ville*, n° 108, avril 2016  
[https://www.oriv.org/wp-content/uploads/oriv\\_actusur\\_cent\\_huit.pdf](https://www.oriv.org/wp-content/uploads/oriv_actusur_cent_huit.pdf)

SCHWEYER F-X, « **Inventer et apprendre un nouveau métier ? Les médecins généralistes dans des maisons de santé.** », in Florence Douguet, Thierry Fillaut et Juliette Hontebeyrie, (dir.), *Intervenir en première ligne Les professions de santé libérales face au défi de la santé de proximité*, Paris, L'Harmattan, 2016  
<https://www.editions-harmattan.fr/index.asp?navig=catalogue&obj=article&no=31856>

SCHWEYER F-X, « **Le territoire, un espace de réforme pour les soins de premier recours ?** », in M. Calvez (dir.), *Santé et territoire*, Rennes, PUR, p.45-57, 2016  
<https://hal-imt.archives-ouvertes.fr/C-M-H/hal-02171896>

JESS N., « **Les effets de la couverture maladie universelle complémentaire sur le recours aux soins** », *Études et Résultats*, n°944, Drees, Décembre 2015.  
<http://drees.social-sante.gouv.fr/IMG/pdf/er944.pdf>

COMEDE, « **Quel accueil et quel soin aujourd'hui pour les enfants adolescents et jeunes étrangers ?** », *Maux d'exil*, n° 48, novembre 2015, 7 p.  
<http://www.comede.org/download/n48-quel-accueil-et-quel-soin-aujourd'hui-pour-les-enfants-adolescents-et-jeunes-etrangers-novembre-2015/>

LEGAL Renaud, VICARD Augustin, **Renoncement aux soins pour raisons financières. Le taux de renoncement aux soins pour raisons financières est très sensible à la formulation des**



**questions**, *Dossiers solidarité et santé*, n° 66, juillet 2015

<http://www.drees.sante.gouv.fr/IMG/pdf/dss66.pdf>

Collectif, **La santé des élèves de grande section de maternelle en 2013 : des inégalités sociales dès le plus jeune âge**, *Etudes & Résultats*, n° 0920, juin 2015

<http://www.drees.sante.gouv.fr/IMG/pdf/er920.pdf>

COMEDE, « **Évaluer le droit au séjour des étrangers malades** », *Maux d'exil*, n° 46, avril 2015, 8 p.

<http://www.comede.org/download/n46-evaluer-le-droit-au-sejour-des-etrangers-malades-avril-2015/>

MARSICANO Élise, DRAY-SPIRA Rosemary, LERT France, HAMELIN Christine, **Les personnes vivant avec le VIH face aux discriminations en France métropolitaine**, *Population et sociétés*, n° 516, novembre 2014, 4 p.

[https://www.ined.fr/fichier/s\\_rubrique/22372/population.societes.2014.516.vih.discriminations.fr.pdf](https://www.ined.fr/fichier/s_rubrique/22372/population.societes.2014.516.vih.discriminations.fr.pdf)

CHAUPAIN GUILLOT Sabine, GUILLOT Olivier, JANKELIOWITCH LAVAL Eliane, **Le renoncement aux soins médicaux et dentaires : une analyse à partir des données de l'enquête SRCV**, *Economie et statistique*, n° 469-470, 2014, pp. 169-197

<https://insee.fr/fr/statistiques/fichier/2122367/ES469H.pdf>

COMEDE, « **Droits à la santé des étrangers : état d'alerte** », *Maux d'exil*, n°41, septembre 2013

<http://www.comede.org/download/n41-droits-a-la-sante-des-etrangers-etat-dalerte-septembre-2013/>

AVRIL C., « **Ambiance raciste dans l'aide à domicile** », *Plein droit*, n° 96, mars 2013, p. 11-14

BOUVIER Gérard, JUGNOT Stéphane, **Les personnes ayant des problèmes de santé ou de handicap sont plus nombreuses que les autres à faire part de comportements stigmatisants**, *Economie et statistique*, n° 464-465-466, 2013, pp. 189-213

<https://insee.fr/fr/statistiques/fichier/1378027/ES464L.pdf>

SCHWEYER F-X., **De quelques évolutions de l'hôpital et de leurs effets sur le travail des cadres**, *Revue Hospitalière De France*, n° 551, avril 2013, p. 16-20,

Collectif, « **Les soignants face aux migrants : représentations et pratiques cliniques** », *Migrations Santé*, n° 146-147, 1er trimestre 2013

[http://biblio.reseau-reci.org/index.php?lvl=notice\\_display&id=29793](http://biblio.reseau-reci.org/index.php?lvl=notice_display&id=29793)

Collectif, « **La protection de l'étranger. De la garantie à la précarité** », *Ecartés d'identité*, n° 121, 2013, vol. 1 [http://biblio.reseau-reci.org/index.php?lvl=notice\\_display&id=29869](http://biblio.reseau-reci.org/index.php?lvl=notice_display&id=29869)

DUBET F., COUSIN O., MACE E., RUI S., « **A l'hôpital : un monde plus inégalitaire que discriminant** », in *Pourquoi moi ? L'expérience des discriminations*, Seuil, Paris 2013

[http://biblio.reseau-reci.org/index.php?lvl=notice\\_display&id=29851](http://biblio.reseau-reci.org/index.php?lvl=notice_display&id=29851)



Collectif, « **Migrants en mal de soin** », *Le journal du sida*, n° 225, octobre-novembre 2012, p. 18-34

[http://www.corevih-lvdr.com/newsletter/n2/ARCAT\\_JDS225\\_10-11-12.2012\\_dossier%20migrants.pdf](http://www.corevih-lvdr.com/newsletter/n2/ARCAT_JDS225_10-11-12.2012_dossier%20migrants.pdf)

COMEDE, « **Accès aux droits ou lutte contre les discriminations ?** », *Maux d'exil*, n°37, juin 2012  
<http://www.comede.org/download/n37-acces-aux-droits-ou-lutte-contre-les-discriminations-juin-2012/>

GISTI, « **Vieillesse immigrée, vieillesse harcelée** », *Plein droit*, n° 93, juin 2012.

BERCHET Caroline, JUSOT Florence, « **Etat de santé et recours aux soins des immigrés : une synthèse des travaux français** », *Questions d'Economie de la Santé*, n° 172, février 2012.  
<http://www.irdes.fr/Publications/2012/Qes172.pdf>

COGNET Marguerite, HAMEL Christelle, MOISY Muriel, « **Santé des migrants en France : l'effet des discriminations liées à l'origine et au sexe** », *Revue européenne des migrations internationales*, vol. 28, n° 2, 2012. <https://journals.openedition.org/remi/5863>

JUSOT Florence, TUBEUF Sandy, Trannoy Alain, « **Les différences d'état de santé en France : inégalités des chances ou reflet des comportements à risques ?** *Economie et statistique*, n° 455-456, 2012, p. 37-51 [http://www.insee.fr/fr/ffc/docs\\_ffc/ES455C.pdf](http://www.insee.fr/fr/ffc/docs_ffc/ES455C.pdf)

LARCHANCHÉ S., « **Intangibles obstacles : Health implications of stigmatization, structural violence and fear among undocumented immigrants in France** », *Social sciences and medicine* n°74, 2012, p. 858-863.  
<https://www.sciencedirect.com/science/article/abs/pii/S0277953611005235>

SAUVEGRAIN P., « **La santé maternelle des « Africaines » en Île-de-France : racisation des patientes et trajectoires de soins** », *Revue européenne des migrations internationales*, Vol. 28, n° 2, 2012, p. 81-100 [http://biblio.reseau-reci.org/index.php?lvl=notice\\_display&id=29287](http://biblio.reseau-reci.org/index.php?lvl=notice_display&id=29287)

BERTOSSI Christophe, PRUD'HOMME Dorothee, « **Identités professionnelles, ethnicité et racisme à l'hôpital : l'exemple des services de gériatrie** », *Gérontologie et Société*, n°139, 2011, p. 49-66 <https://www.cairn.info/revue-gerontologie-et-societe1-2011-4-page-49.htm>

BOISGUÉRIN Bénédicte, Direction de la recherche, des études, de l'évaluation et des statistiques (drees), « **Insertion socioprofessionnelle, état de santé et recours aux soins des bénéficiaires de l'AME : le rôle des réseaux d'entraide** », in *Dossiers solidarité et santé*, n° 19, 2011, 13 p. <https://drees.solidarites-sante.gouv.fr/IMG/pdf/article201119-2.pdf>

CARDE Estelle, « **De l'origine à la santé, quand l'ethnique et la race croisent la classe** », *Revue européenne des migrations internationales*, vol 27, n°3, 2011.  
[http://biblio.reseau-reci.org/index.php?lvl=notice\\_display&id=29293](http://biblio.reseau-reci.org/index.php?lvl=notice_display&id=29293)

COGNET Marguerite, TREMBLAY Louise, « **Les discriminations dans le domaine de la santé : mieux les comprendre pour mieux les combattre** », *Entre-vues*, vol. 2, n° 7, septembre 2011





[https://sherpa-recherche.com/wp-content/uploads/entre\\_vues\\_vol2\\_no7\\_septembre2011\\_enligne.pdf](https://sherpa-recherche.com/wp-content/uploads/entre_vues_vol2_no7_septembre2011_enligne.pdf)

COMEDE, « **Vers la fin du droit à la santé pour tous ?** », *Maux d'exil*, n°32, avril 2011, 8 p. [http://www.smg-pratiques.info/IMG/pdf/Maux\\_d\\_exil\\_no32\\_Droit\\_a\\_la\\_sante.pdf](http://www.smg-pratiques.info/IMG/pdf/Maux_d_exil_no32_Droit_a_la_sante.pdf)

NACU A., « **A quoi sert le culturalisme ? Pratiques médicales et catégorisations de femmes migrantes dans trois maternités franciliennes** », *Sociologie du travail*, n°53, vol . 1, 2011, p. 109-130. <https://journals.openedition.org/sdt/7163>

RIGAL L., ROUESSE C., COLLIGNON A., DOMINGO A., DENIAUD F., « **Facteurs liés à l'absence de proposition de dépistage du VIH-Sida et des hépatites B et C aux immigrés en situation de précarité** », *Revue d'épidémiologie et de Santé Publique*, n°59, 2011, p. 213-221. <https://www.sciencedirect.com/science/article/abs/pii/S0398762011002847>

LECA A. Dir. VIRIOT-BARRIAL D., « **Santé et discriminations. Actes du IXème colloque du CDSA à Aix-en-Provence, 27 novembre 2009** », *Les cahiers de droit de la santé du Sud-Est*, n° 11, novembre 2010, 235 p.

GISTI, « **Santé des étrangers : l'autre double peine** », *Plein droit*, n°86, octobre 2010. [http://biblio.reseau-reci.org/index.php?lvl=notice\\_display&id=24626](http://biblio.reseau-reci.org/index.php?lvl=notice_display&id=24626)

HACHIMI ALAOUI Myriam, NACU Alexandra, « **Soigner les étrangers en situation irrégulière. Des politiques migratoires aux postures professionnelles** », *Hommes et Migrations*, n°1284, mars-avril 2010, pp. 163-173 [http://biblio.reseau-reci.org/index.php?lvl=notice\\_display&id=24431](http://biblio.reseau-reci.org/index.php?lvl=notice_display&id=24431)

BOUVIER Gérard, NIEL Xavier, « **Les discriminations liées au handicap et à la santé** », *INSEE Premières*, n°1308, 2010. <http://www.insee.fr/fr/ffc/ipweb/ip1308/ip1308.pdf>

COUTANT I., « **L'origine est-elle discriminante dans la prise en charge de la déviance ? Une étude dans un service de psychiatrie pour adolescents** », in Fassin D. *Les nouvelles frontières de la société française*, La découverte 2010. [http://biblio.reseau-reci.org/index.php?lvl=notice\\_display&id=31579](http://biblio.reseau-reci.org/index.php?lvl=notice_display&id=31579)

LE GRAND SEBILLE C., « **Douleur et soins. Altérité sociale et culturelle** », in *Traité de bioéthique*, Eres 2010 <https://www.cairn.info/traité-de-bioethique-3--9782749213071-page-458.htm>

SCHOENENBERGER SANDRINE, MOULIN PIERRE, BRANGIER ERIC, « **La discrimination dans le secteur du soin comme expression de l'augmentation de la charge de travail : enquêtes prospectives en milieu hospitalier et libéral** », *Nouvelles perspectives en management de la diversité*, BARTH Isabelle, FALCOZ Christophe, Ed EMS, 2010, p. 159-176 [https://www.researchgate.net/publication/261711660\\_La\\_discrimination\\_dans\\_le\\_secteur\\_du\\_soin\\_comme\\_expression\\_de\\_l%27augmentation\\_de\\_la\\_charge\\_de\\_travail\\_enquetes\\_prospectives\\_en\\_milieu\\_hospitalier\\_et\\_liberal](https://www.researchgate.net/publication/261711660_La_discrimination_dans_le_secteur_du_soin_comme_expression_de_l%27augmentation_de_la_charge_de_travail_enquetes_prospectives_en_milieu_hospitalier_et_liberal)



CARDE Estelle, « **Les restrictions apportées au droit aux soins des étrangers sont-elles discriminatoires ? La loi et l'illégitime** », *Santé Publique*, n°3, vol 21, 2009, p. 331-337.  
<http://www.cairn.info/revue-sante-publique-2009-3-page-331.htm>

Collectif, « **Santé et droit des étrangers : réalités et enjeux** », *Hommes & Migrations*, n°1282, nov/déc 2009 [http://biblio.reseau-reci.org/index.php?lvl=notice\\_display&id=24319](http://biblio.reseau-reci.org/index.php?lvl=notice_display&id=24319)

DOURGNON Paul, JUSOT Florence, SERMET Catherine, SILVA Jérôme, « **Le recours en soins de ville des immigrés en France** », *Questions d'Economie de la Santé*, n° 146, 2009.  
<http://www.irdes.fr/Publications/Qes/Qes146.pdf>

VERDIER E., « **Former les professionnels pour lutter contre les discriminations** », *La santé de l'homme* n° 396, juillet-août 2008, pp. 48-49  
<http://www.inpes.sante.fr/slh/pdf/sante-homme-396.pdf>

LAZARUS A., « **Vers un système de soins universels et adaptés aux diversités : les bonnes intentions de l'hôpital mises à l'épreuve par ses utilisateurs migrants** », *Tendance de la cohésion sociale* n°19, Conseil de l'Europe, 2008, p. 199-221.  
[http://www.coe.int/t/dg3/socialpolicies/socialcohesiondev/source/Trends/Trends-19\\_FR.pdf](http://www.coe.int/t/dg3/socialpolicies/socialcohesiondev/source/Trends/Trends-19_FR.pdf)

SAUVEGRAIN P., « **Toutes les femmes ont-elles accès aux séances de préparation à la naissance ?** », *Spirale*, n°47, 2008, p. 167-178.  
<http://www.cairn.info/revue-spirale-2008-3-page-167.htm>

LYONS S., O'EEFE F. M., CLARKE A. T., STAINES A., « **Cultural diversity in the Dublin maternity services : the experiences of maternity services providers when caring for ethnic minority women** », *Ethnicity and health*, 2008, p. 261-276. <https://pubmed.ncbi.nlm.nih.gov/18568976/>

BOLLONI Paola, STOTZER Urszula, WANNER Philippe, « **Pregnancy outcomes and migration in Switzerland: results from a focus group study** », *International Journal of Public Health*, n°52, 2007, p. 78-86. <https://pubmed.ncbi.nlm.nih.gov/18704286/>

CARDE Estelle, « **Les discriminations selon l'origine dans l'accès aux soins** », *Santé Publique*, n°2, vol. 19, 2007, p 99-109. <http://www.cairn.info/revue-sante-publique-2007-2-page-99.htm>

CARBONNELLE S., LE GRAND SEBILLE C., AUJOULAT I., VERMEIRE E., « **Représentations de la santé et de la maladie** », Actes du colloque organisé à Bruxelles le 12 décembre 2005 par l'ASBL Question Santé, in *Question Santé ? - Supplément à Bruxelles Santé*, n° 42, juin 2006, 54 p. <https://questionsante.org/assets/files/BSS/BSS-2006-representations-sante-maladie.pdf>

VERDIER E., « **Préférence sexuelle, niveau social, origine ethnique : la discrimination conduit à la prise de risque** », *La santé de l'homme* n°386, nov 2006, pp. 52-54  
<http://www.inpes.sante.fr/SLH/pdf/sante-homme-386.pdf>

Collectif, « **La santé des migrants. Etat des lieux et perspectives. Actes du troisième colloque européen de Migrations santé France - 24 et 25 Octobre 2002** », *Migrations santé*, hors-série n°1, 2003, 558 p [http://biblio.reseau-reci.org/index.php?lvl=notice\\_display&id=18065](http://biblio.reseau-reci.org/index.php?lvl=notice_display&id=18065)





COGNET Marguerite, « **Quand l'ethnicité colore les relations dans l'hôpital** », *Hommes et migrations*, n° 1233, septembre-octobre 2001, p. 101-107.

[https://reci.pmbpro.net/catalog.php?categ=serials&sub=bulletinage&action=view&bul\\_id=4029](https://reci.pmbpro.net/catalog.php?categ=serials&sub=bulletinage&action=view&bul_id=4029)

OMS, Santé et absence de discrimination, **Contribution de l'OMS à la conférence mondiale contre le racisme, la discrimination raciale, la xénophobie et l'intolérance qui y est associée**. *Santé et Droits Humains*, n° 2, août 2001.

[http://apps.who.int/iris/bitstream/10665/68364/1/WHO\\_SDE\\_HDE\\_HHR\\_01.2\\_fre.pdf](http://apps.who.int/iris/bitstream/10665/68364/1/WHO_SDE_HDE_HHR_01.2_fre.pdf)

GEIGER J., « **Racial stereotyping and medicine: the need for cultural competence** », *CMAJ*, juin 2001. <http://www.ncbi.nlm.nih.gov/pmc/articles/PMC81156/>

FASSIN D., « **La santé des immigrés et des étrangers : méconnaissance de l'objet et objet de la reconnaissance** », in Joubert et al Eds, *Précarisation, risque et santé*, Inserm, 2001.

[http://biblio.reseau-reci.org/index.php?lvl=notice\\_display&id=14753](http://biblio.reseau-reci.org/index.php?lvl=notice_display&id=14753)

Collectif, « **Santé, le traitement de la différence** », *Hommes & Migrations*, n°1225, mai-juin 2000

<http://www.hommes-et-migrations.fr/docannexe/file/1225/1225.pdf>

[http://biblio.reseau-reci.org/index.php?lvl=notice\\_display&id=12440](http://biblio.reseau-reci.org/index.php?lvl=notice_display&id=12440)

FASSIN D., « **Les politiques de l'ethnopsychiatrie. La psyché africaine, des colonies africaines aux banlieues parisiennes** », *L'homme*, n°153, janvier-mars 2000, p. 231-250.

<http://lhomme.revues.org/14>



## Etudes, avis et rapports

Médecins du monde, **Observatoire de l'accès aux droits et aux soins dans les programmes de Médecin du Monde en France - rapport 2019**, octobre 2020, 110 p.

<https://www.medecinsdumonde.org/fr/file/225334/download?token=5GcVsLzi>

Observatoire de France Assos Santé sur les droits des malades, **Rapport annuel 2019 de Santé Info Droits**, Paris, France Assoc Santé, 2020, 88 p.

[https://www.france-assos-sante.org/publication\\_document/observatoire-de-france-assos-sante-sur-les-droits-des-malades-rapport-annuel-2019-de-sante-info-droits/](https://www.france-assos-sante.org/publication_document/observatoire-de-france-assos-sante-sur-les-droits-des-malades-rapport-annuel-2019-de-sante-info-droits/)

BLAIZEAU Fanette, Observatoire Sida Info Service Association, **Enquête sur les discriminations à l'encontre des personnes vivant avec le VIH. 6ème édition** juillet-septembre 2019

[https://www.sida-info-service.org/wp-content/uploads/2020/03/Enqu%C3%AAte-Discrimi-2019\\_SIS-1.pdf](https://www.sida-info-service.org/wp-content/uploads/2020/03/Enqu%C3%AAte-Discrimi-2019_SIS-1.pdf)

Défenseur des Droits, **Personnes malades étrangères : des droits fragilisés, des protections à renforcer. Rapport 2019**

[https://www.defenseurdesdroits.fr/sites/default/files/atoms/files/rap-etrangmalad-num-07.05.19\\_0.pdf](https://www.defenseurdesdroits.fr/sites/default/files/atoms/files/rap-etrangmalad-num-07.05.19_0.pdf)

Défenseur des Droits, **Les refus de soins discriminatoires liés à l'origine et à la vulnérabilité économique : tests dans trois spécialités médicales en France**, octobre 2019 (Etudes et Résultats)

<https://defenseurdesdroits.fr/sites/default/files/atoms/files/etres-refussoins-num-21.10.19.pdf>

AIDES, ARDHIS, **VIH / Hépatites, la face cachée des discriminations – Rapport**, novembre 2018

[https://www.aides.org/sites/default/files/Aides/bloc\\_telechargement/AIDES\\_RAPPORT%20DISCRIMINATIONS\\_2018\\_BD.pdf](https://www.aides.org/sites/default/files/Aides/bloc_telechargement/AIDES_RAPPORT%20DISCRIMINATIONS_2018_BD.pdf)

Fonds CMU, **Rapport sur l'accès aux droits et aux soins des personnes en situation de handicap et des personnes en situation de précarité**, juillet 2018

<https://www.complementaire-sante-solidaire.gouv.fr/fichier-utilisateur/fichiers/Rapport2018-acc%C3%A8s%20aux%20soins%20PP%20et%20PH.pdf>

COMMISSION NATIONALE CONSULTATIVE DES DROITS DE L'HOMME, **Agir contre les maltraitements dans le système de santé : une nécessité pour respecter les droits fondamentaux**, avis, mai 2018

[https://www.cncdh.fr/sites/default/files/180522\\_avis\\_maltraitances\\_systeme\\_de\\_sante.pdf](https://www.cncdh.fr/sites/default/files/180522_avis_maltraitances_systeme_de_sante.pdf)

DESPRES Caroline, LOMBRAIL Pierre, Laboratoire LEPS de l'Université Paris XIII, Défenseur des droits, **Résultats de l'étude : « Des pratiques médicales et dentaires, entre différenciation et discrimination. » Une analyse de discours de médecins et dentistes**, mars 2017 (Etudes et Résultats)



[https://defenseurdesdroits.fr/sites/default/files/atoms/files/etudesresultats-oit-03.04.17-num-fin al\\_0.pdf](https://defenseurdesdroits.fr/sites/default/files/atoms/files/etudesresultats-oit-03.04.17-num-fin al_0.pdf)

Défenseur des Droits, **Les droits fondamentaux des étrangers en France**, mai 2016, 305 p.  
[www.defenseurdesdroits.fr/sites/default/files/atoms/files/736160170\\_ddd\\_rapport\\_droits\\_etran gers.pdf](http://www.defenseurdesdroits.fr/sites/default/files/atoms/files/736160170_ddd_rapport_droits_etran gers.pdf)

Haut Conseil de la Santé Publique (HCSP), **Crise économique, santé et inégalités sociales de santé, Paris, La Documentation française**, 2016 (Avis et rapport)  
[https://www.hcsp.fr/Explore.cgi/Telecharger?NomFichier=hcspr20160204\\_Criseecosanteineg alisocdesante.pdf](https://www.hcsp.fr/Explore.cgi/Telecharger?NomFichier=hcspr20160204_Criseecosanteineg alisocdesante.pdf)

Association des directeurs d'hôpital - **Groupe de travail Égalité des chances, Etat des lieux de l'égalité à l'hôpital Rapport d'enquête**, Octobre 2015 17 p.  
<http://www.adh-asso.org/adhneowp/wp-content/uploads/2015/07/ADH-Rapport-denquête- Egalité-à-l'Hôpital-October-2015.pdf>

Cour des Comptes, **Le fonds de financement de la protection complémentaire de la couverture universelle du risque maladie**, Paris, Cour des Comptes, mai 2015, 153 p.  
<http://www.ccomptes.fr/content/download/82343/2019624/version/1/file/20150603-rapport-f onds-financement-pccurm.pdf>

Commission européenne, **Action on health inequalities in the European Union**, 2014  
[http://ec.europa.eu/health/social\\_determinants/docs/2014\\_health\\_inequality\\_brochure\\_en. pdf](http://ec.europa.eu/health/social_determinants/docs/2014_health_inequality_brochure_en. pdf)

Avis du Comité des régions — **Les inégalités de santé dans l'Union européenne** (2014/C 126/07) <http://eur-lex.europa.eu/legal-content/FR/TXT/PDF/?uri=CELEX:52013IR7114&from=FR>

Défenseur des Droits, **Les refus de soins opposés aux bénéficiaires de la CMU-C, de l'ACS et de l'AME**, Paris, Le Défenseur des droits, mars 2014, 47 p.  
<http://www.defenseurdesdroits.fr/sites/default/files/upload/rapport-ddd-les-refus-de-soins-op poses-aux-beneficiaires-de-la-cmu-ac-s-ame-201403.pdf>

HAMEL C., MOISY M., **Immigrés et descendants d'immigrés face à la santé, Paris, INED**, 2013, 60 p. (Document de travail n°190, série Trajectoires et Origine)  
[https://www.ined.fr/fichier/s\\_rubrique/19579/document\\_travail\\_2013\\_190\\_immigres\\_sante.fr.p df](https://www.ined.fr/fichier/s_rubrique/19579/document_travail_2013_190_immigres_sante.fr.p df)

European Union Agency For Fundamental Rights, **Inequities and multiple discrimination in access to and quality of healthcare**, Luxembourg, mars 2013, 124 p.  
[http://fra.europa.eu/sites/default/files/inequalities-discrimination-healthcare\\_en.pdf](http://fra.europa.eu/sites/default/files/inequalities-discrimination-healthcare_en.pdf)

Agence des droits fondamentaux de l'Union européenne (FRA), **Inégalités et discrimination multiple dans l'accès aux soins de santé et la qualité de ces soins**, Autriche – Vienne, FRA, février 2013, 2 p.  
[http://fra.europa.eu/sites/default/files/factsheet-inequalities-discrimination-healthcare\\_fr.pdf](http://fra.europa.eu/sites/default/files/factsheet-inequalities-discrimination-healthcare_fr.pdf)



DESPRES C., IRDES, **Analyse territoriale des obstacles à l'accès aux soins des bénéficiaires de la CMU Complémentaire dans les départements de l'Orne et de la Nièvre** – rapport de recherche, IRDES, Mai 2012.

[http://www.cmu.fr/fichier-utilisateur/fichiers/Refus\\_soins\\_en\\_milieu\\_rural.pdf](http://www.cmu.fr/fichier-utilisateur/fichiers/Refus_soins_en_milieu_rural.pdf)

Agence des droits fondamentaux de l'Union européenne FRA, **L'accès aux soins de santé des migrants en situation irrégulière dans 10 États membres de l'Union européenne**, Autriche – Vienne, FRA, 2011

[http://fra.europa.eu/sites/default/files/fra-2011-fundamental-rights-for-irregular-migrants-healthcare\\_fr\\_0.pdf](http://fra.europa.eu/sites/default/files/fra-2011-fundamental-rights-for-irregular-migrants-healthcare_fr_0.pdf)

Fonds CMU, **Évaluation de la Loi CMU - Rapport N°V**, Paris, Fonds CMU, novembre 2011, 313 p.

[http://www.cmu.fr/fichier-utilisateur/fichiers/RAPPORT\\_EVALUATION%202011.pdf](http://www.cmu.fr/fichier-utilisateur/fichiers/RAPPORT_EVALUATION%202011.pdf)

HAMEL C., MOISY M., L'expérience de la migration, santé perçue et renoncement aux soins, in Beauchemin C., Hamel C., Simon P., **Trajectoires et origines : enquête sur la diversité des populations en France. Premiers résultats**, INED, 2010, p. 77-84 (Document de travail n°168).

[http://www.ined.fr/fichier/t\\_publication/1516/publi\\_pdf1\\_dt168\\_teo.pdf](http://www.ined.fr/fichier/t_publication/1516/publi_pdf1_dt168_teo.pdf)

BASCOUGNANO Sandra, **Savoirs, idéologies et traitements différentiels discriminants dans les rapports soignants/soignés. La prise en charge hospitalière du VIH-Sida à la Réunion et en Ile-de-France**. Thèse de doctorat de Sociologie Université Paris VII-Denis Diderot, 2009

<https://reseau-terra.eu/article953.html>

DESPRES C., IRDES, **Le refus de soins à l'égard des bénéficiaires de la Couverture Médicale Universelle Complémentaire à Paris : une étude par testing auprès d'un échantillon représentatif de médecins (omnipraticiens, gynécologues, ophtalmologues, radiologues) et de dentistes parisiens – rapport final**, IRDES, 2009.

[http://www.cmu.fr/fichier-utilisateur/fichiers/refus\\_soins\\_testing2009\\_rapport.pdf](http://www.cmu.fr/fichier-utilisateur/fichiers/refus_soins_testing2009_rapport.pdf)

Observatoire du Droit à la Santé des étrangers (ODSE), **La régularisation pour raison médicale en France. Un bilan de santé alarmant. 1998-2008 : dix ans d'application du droit au séjour des étrangers malades**, Paris, ODSE, mai 2008, 47 p.

[http://www.odse.eu.org/IMG/pdf/ODSE-rapport2008\\_.pdf](http://www.odse.eu.org/IMG/pdf/ODSE-rapport2008_.pdf)

Conseil de l'Europe, **Recommandation Rec (2006)18 du Comité des Ministres aux États membres sur les services de santé dans une société multiculturelle**, 8 novembre 2006.

<https://wcd.coe.int/ViewDoc.jsp?id=1062689&BackColorInternet=9999CC&BackColorIntranet=FFBB55&BackColorLogged=FFAC75>

DESPRES C., NAIDITCH M., **Analyse des attitudes des médecins et des dentistes à l'égard des patients bénéficiant de la CMU Complémentaire. Une étude par testing dans 6 villes du Val de Marne**, Rapport du Fonds CMU, Ministère de la santé et des solidarités, mai 2006, 88 p.

<https://www.vie-publique.fr/rapport/28381-analyse-des-attitudes-de-medecins-et-de-dentistes-legard-des-patients>



GOTMAN Anne, ASSIER-ANDRIEU Louis, Centre d'études politiques de l'Europe Latine - CNRS, **Immigration et accès aux droits sociaux : enquête sur les logiques discriminatoires dans la mise en œuvre de la C.M.U.**, Montpellier, CEPEL, avril 2004

GISTI, **Accès aux soins des étrangers : entre discriminations et inégalités, Actes de la journée du 15 octobre 2003**, Paris, Gisti, février 2004 (Les journées d'études).

[https://www.gisti.org/IMG/pdf/je\\_04accesauxsoins.pdf](https://www.gisti.org/IMG/pdf/je_04accesauxsoins.pdf)

Conseil de l'Europe, **Vaincre les obstacles – l'accès des femmes roms à la santé publique**, Strasbourg, Conseil de l'Europe, 2003, 137 p.

<http://fra.europa.eu/fraWebsite/attachments/ROMA-HC-FR.pdf>

## Guides pratiques

Migrations Santé Alsace, **Vers plus d'égalité en santé. Guide de prévention et de lutte contre les discriminations dans le domaine de la santé**, 2019, 66 p.

[https://www.migrationsante.org/wp-content/uploads/2019/05/GUIDE\\_VERS-PLUS-D-EGALITE-EN-SANTE\\_WEB\\_INTERACTIF.pdf](https://www.migrationsante.org/wp-content/uploads/2019/05/GUIDE_VERS-PLUS-D-EGALITE-EN-SANTE_WEB_INTERACTIF.pdf)

COMEDE, **Migrants/étrangers en situation précaire : soins et accompagnement – Guide pratique pour les professionnels**, Le Kremlin-Bicêtre, 2015, 537 p.

<http://inpes.santepubliquefrance.fr/CFESBases/catalogue/pdf/1663.pdf>

Défenseur des Droits, Ministère des Affaires sociales et de la Santé, **Usagers : votre santé, vos droits**, mars 2014, 128 p.

[https://solidarites-sante.gouv.fr/IMG/pdf/Le\\_guide\\_pratique\\_-\\_usagers\\_votre\\_sante\\_vos\\_droits\\_-\\_2014-3.pdf](https://solidarites-sante.gouv.fr/IMG/pdf/Le_guide_pratique_-_usagers_votre_sante_vos_droits_-_2014-3.pdf)

## Fiches pratiques

Défenseur des Droits, **Les refus de soins, fiche pratique à destination des professionnels de santé**, 2018

[https://www.defenseurdesdroits.fr/sites/default/files/atoms/files/fiche-refussoins-num-21.09.18\\_0.pdf](https://www.defenseurdesdroits.fr/sites/default/files/atoms/files/fiche-refussoins-num-21.09.18_0.pdf)

FRANCE ASSOS SANTÉ, **Refus de soins aux bénéficiaires de la CMU Complémentaire, de l'Aide Médicale d'État et de l'aide au paiement d'une complémentaire santé**, fiche d'information,

2017 <http://www.france-assos-sante.org/sites/default/files/Refus-de-soins-cmuc-ame-acs.pdf>



Migrations Santé Alsace, ORIV, **Discriminations dans le champ de la santé : Les repérer et les prévenir tout au long du parcours de soins**, mai 2016, 49 p.

[https://www.oriv.org/wp-content/uploads/oriv\\_migrations\\_sante\\_alsace\\_note\\_discriminations\\_champ\\_sante\\_mai\\_2016.pdf](https://www.oriv.org/wp-content/uploads/oriv_migrations_sante_alsace_note_discriminations_champ_sante_mai_2016.pdf)

Défenseur des Droits, **Fiches thématiques - Les inégalités de santé**, 20 Mai 2015

<http://www.defenseurdesdroits.fr/fr/publications/fiches-thematiques/les-inegalites-de-sante>

## Sitographie

Défenseur des droits <https://www.defenseurdesdroits.fr/>

France assos santé <https://www.france-assos-sante.org>

Groupe d'information et de soutien des immigré·e·s (GISTI) <https://www.gisti.org/>

Migration santé Alsace <https://www.migrationsante.org/>

Organisation mondiale de la santé (OMS) <https://www.who.int/fr>

Observatoire régionale de la ville (ORIV) <https://www.oriv.org/>